

## Linfoma Primário de Cólon

### Primary lymphoma of large bowel

ISABELA C. SAHIUM, FÁBIO Y. HONDO, ANA C. MOREIRA, ROGÉRIO KUGA, CARLOS K. FURUYA JÚNIOR, BRUNO C. MARTINS, RICARDO S. UEMURA, PAULO SAKAI

INSTITUIÇÃO: SERVIÇO DE ENDOSCOPIA DO HOSPITAL ALEMÃO OSWALDO CRUZ – SP – SP

### COMENTÁRIOS

O linfoma colorretal primário é uma doença rara (0,2 a 0,6% de todas as neoplasias colônicas), apresentando pior prognóstico quando comparado com o linfoma gástrico primário ou com o adenocarcinoma do cólon. É uma doença com sintomatologia inespecífica, o que dificulta o diagnóstico precoce. A importância deste caso é mostrar as variadas formas de apresentação macroscópica do linfoma de células do manto (MCL), uma variante do linfoma não-Hodgkin de células B, de ocorrência rara no cólon.

### RELATO DE CASO

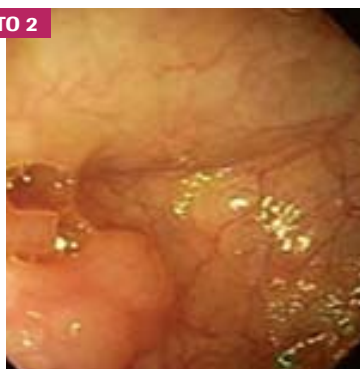
Paciente 46 anos, feminino, assintomática, em exame de rotina, apresentou sangue oculto positivo. Foi submetida à colonoscopia que evidenciou: lesões elevadas distribuídas em todo trajeto do cólon, incluindo óstio apendicular; algumas delas infiltrativas e outras subpediculadas, sendo a maior de 5 cm localizada em transição retosigmoide. O exame histopatológico resultou em linfoma não-Hodgkin de células B, linfoma de célula do manto variante blastoide com apresentação de polipose linfomatosa pela positividade nuclear para ciclina D1, CD20 e Ki67. Submetida a 8 sessões de quimioterapia com esquema CHOP (ciclofosfamida, doxorubicina, vincristina e prednisona); em nova colonoscopia, observamos remissão macroscópica e ausência de infiltração residual no exame histológico.

FOTO 1



Lesão polipoide pré-tratamento

FOTO 2



Lesão polipoide

FOTO 3



Aspecto pós-quimioterapia

**Endereço para correspondência:** e-mail: eduardoghdemoura@gmail.com. **Recebido em:** 10/11/2011. **Aprovação em:** 31/03/2012.