

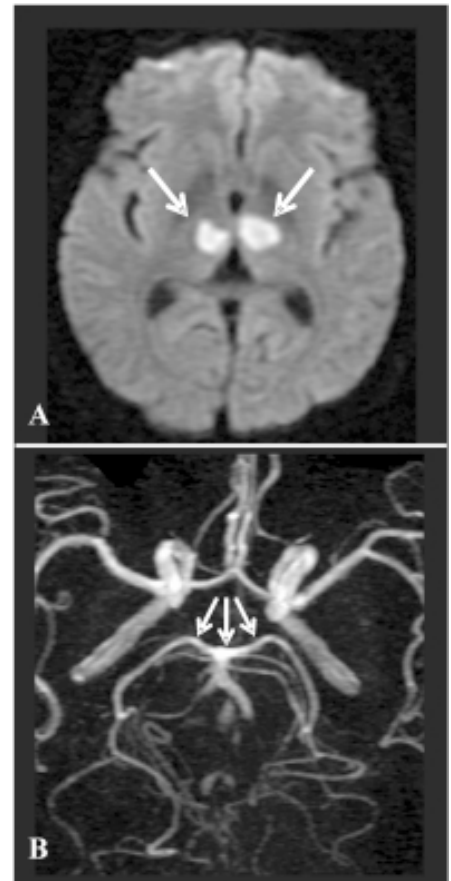
# A artéria de Percheron e infartos talâmicos bilaterais

## Percheron artery and bilateral thalamic infarcts

Denise M. Moreira<sup>(1)</sup>, Amarino C. Oliveira Jr.<sup>(2)</sup>,  
Marcelo S. Nacif<sup>(3)</sup>, Elias Engelhardt<sup>(4)</sup>

As regiões paramedianas do tálamo e da parte rostromedial do mesencéfalo são irrigadas por ramos da artéria cerebral posterior. A forma mais freqüente de irrigação dessas regiões é constituída por perforantes múltiplos de pequeno calibre dos segmentos P1 bilaterais ou, de modo infreqüente, por uma arcada que reúne os segmentos P1. Percheron, em 1973, estudou as variações desses vasos e descreveu três tipos diferentes de suprimentos, entre os quais um constituído por um tronco comum originado de um dos segmentos P1 que fornece distribuição bilateral. A artéria de Percheron, como passou a ser denominada, quando ocluída, resulta em infartos talâmicos paramedianos bilaterais e do mesencéfalo rostral, com distribuição bastante simétrica. Pode haver acometimento isolado das regiões paramedianas talâmicas bilaterais, o que é bastante incomum.

O exemplo apresentado é o de um indivíduo que sofreu ictus com tais características. A ressonância magnética (RM) com equipamento de 1,5T mostrou na seqüência em difusão áreas hiperintensas talâmicas paramedianas bilaterais simétricas (Figura 1A), consistentes a evento isquêmico agudo e compatíveis com presumível oclusão da artéria de Percheron. A angio-RM (TOF-3D) das artérias da circulação posterior mostrou as plenamente pérvias (Figura 1B). A resolução do método e do equipamento utilizado não permitiu a possível visualização de vasos de menor calibre, como a artéria em foco.



**Figura 1.** A. Ressonância magnética do cérebro – seqüência em difusão: áreas hiperintensas talâmicas paramedianas (setas). B. Angio-RM intracraniana (TOF-3D): artérias basilar e cerebrais posteriores pérvias (setas).

### Referências

1. Matheus MG, Castillo M. Imaging of Acute Bilateral Para median Thalamic and Me encephalic Infarcts. *Am J Neuroradiol*, 24:2005-2008, 2003.
2. Percheron G. The anatomy of the arterial supply of the human thalamus and its use for the interpretation of the thalamic vascular pathology. *Z Neurol*, 205 :1-13, 1973 (citado em 1).
3. Raphaeli, G, Liberman A, Gomori JM,Steiner I. Acute bilateral paramedian thalamic infarcts after occlusion of the artery of Percheron. *Neurology*, 66(1):E7, 2006.

<sup>(1)</sup> Serviço de Radiologia-Hospital Pró-Cardíaco-RJ, Prof. Adjunto da UFRJ

<sup>(2)</sup> Chefe do Serviço de Radiologia-Hospital Pró-Cardíaco-RJ

<sup>(3)</sup> Serviço de Radiologia-Hospital Pró-Cardíaco-RJ, Doutorando da UFRJ

<sup>(4)</sup> Setor de Neurologia Cognitiva e do Comportamento-INDC-UFRJ