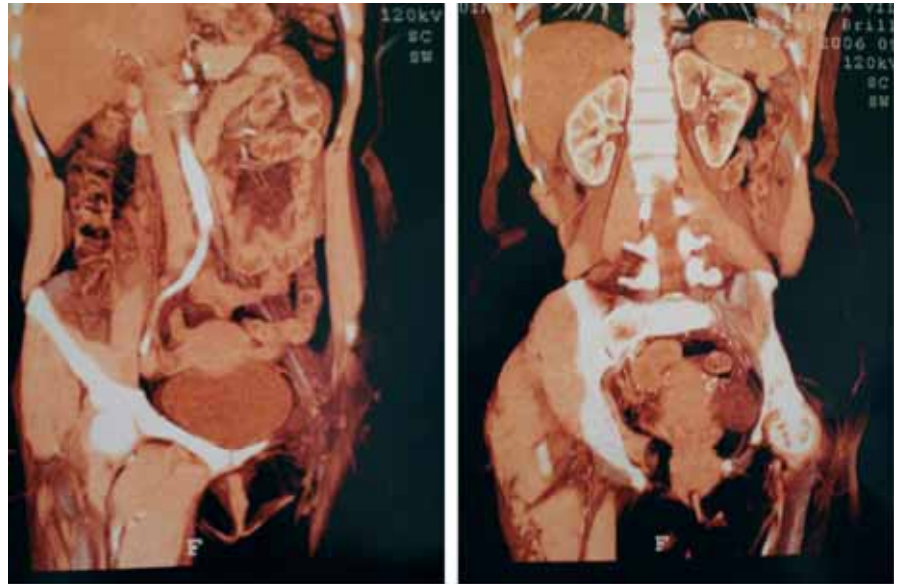


IMAGENS em NEUROLOGIA

O Descarnar provocado pelas Doenças da Ponta Anterior

Marco Orsini¹, Carlos Henrique Melo Reis².

Indubitavelmente o termo “descarnar” não é o mais adequado para caracterizar o quadro de amiotrofia provocado pelas doenças da ponta anterior, entretanto caracteriza no cerne seu real significado. Frequentemente nos deparamos com pacientes consumidos pelas impiedosas doenças no neurônio motor inferior e o principal fato que as caracteriza é o afinar, esburugar, emagrecer ou emaciarse dos músculos. Analisemos a foto abaixo de uma paciente vitimada pela Poliomielite Anterior Aguda, doença endêmica humana ocasionada por um enterovírus de distribuição mundial, que ocasiona um quadro de fraqueza muscular e atrofia, principalmente em membros inferiores sob a forma assimétrica e desproporcional. Percebemos nitidamente a escassez dos músculos da cintura pélvica à esquerda. Intriga-nos ainda o fato da mesma deambular funcionalmente e sem equipamentos de suporte/proteção. Merece destaque nesse grupo de doenças o fato do grau de amiotrofia ser muito mais significativo que a paresia, com exceção da Esclerose Lateral Amiotrófica, doença progressiva e degenerativa que não permite mecanismos de adaptação do sistema nervoso, devido seu caráter inexorável. Tais características não são observadas, por exemplo, nas miopatias de causas várias, cuja paresia é mais acentuada do que a amiotrofia.



Figuras 1-2. Poliomielite Anterior Aguda: amiotrofia em terço proximal do membro inferior esquerdo.

Referências

- Yamamoto T, Endo K. Poliomyelitis. Nippon Rinsho, 65 Suppl 3: 60-8, 2007.
- Schatzmayr, Hermann G; Filippis, Ana Maria Bispo de; Friedrich, Fabian; Leal, Maria da Luz Fernandes. Erradicação da poliomielite no Brasil: a contribuição da Fundação Oswaldo Cruz. Hist Cienc Saude Manguinhos, 9(1):11-24, 2002.

¹ Graduando em Medicina – Unigranrio e Doutorando em Neurologia/Neurociências – UFF; ² Professor Titular de Neurologia – UNIG e Doutorando em Neurociências/Neurologia - UFF.

Endereço para correspondência:

Marco Orsini, Rua. Professor Miguel Couto, n322, complemento 1001 – Jardim Icarai – Niterói – RJ, CEP: 24230240, e-mail: orsini@predialnet.com.br

Crítérios de publicação

- imagem(ns) (1 ou 2) relacionada(s) a Neurologia e campos afins, de cunho inédito ou didático, preto-e-branco ou em cores, acompanhado por
- texto de 100-120 palavras e legenda de até 50 palavras,
- referências, no máximo duas, e
- autorização por escrito, do paciente ou responsável, se for o caso.